

一步踏み出してみませんか？

～キャリアデザインアプローチってなに？～

だんだんと寒くなってきて体調を崩しやすくなる季節となりました。皆様も体調の変化にはお気を付けてください。

今回は「就労移行支援施設ってどんなところ？」「就労移行を勧められたけど分からないことが多くて不安」「他の利用者と話せる自信がない」といった一步が踏み出せない人への手助けになればと思い、利用者主体でこの体験会を企画致しました。是非この機会に体験をしてみて、踏み出せなかった一步を踏み出してみたいはいかがでしょうか。

イベント概要

日時 11月29日(金) 13:00～15:30

場所 キャリアデザインアプローチ

内容



1	CDA の紹介
2	レクリエーション
3	利用者の発表
4	6種類の体験 (CAD・3Dプリンタ・Excel・タイピング・メンタルトレーニング・軽作業)
5	質疑応答

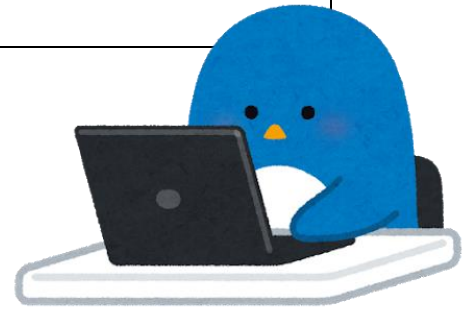
予約・お問い合わせ先

Tel. 06-6966-1312

FAX. 06-6966-1352

E-mail info-cda@cda.osaka.jp

※当日飛び入り参加もOKです



アクセス

住所：大阪市中央区北新地 2-8 TDビル 2階

大阪メトロ 谷町線 谷町四丁目駅

4番出口から徒歩5分

京阪電車 天満橋駅

14番出口から徒歩10分



Career Design

自分の仕事、人生のプランを
自ら設計して決定すること

APPROACH 目的に近づくこと